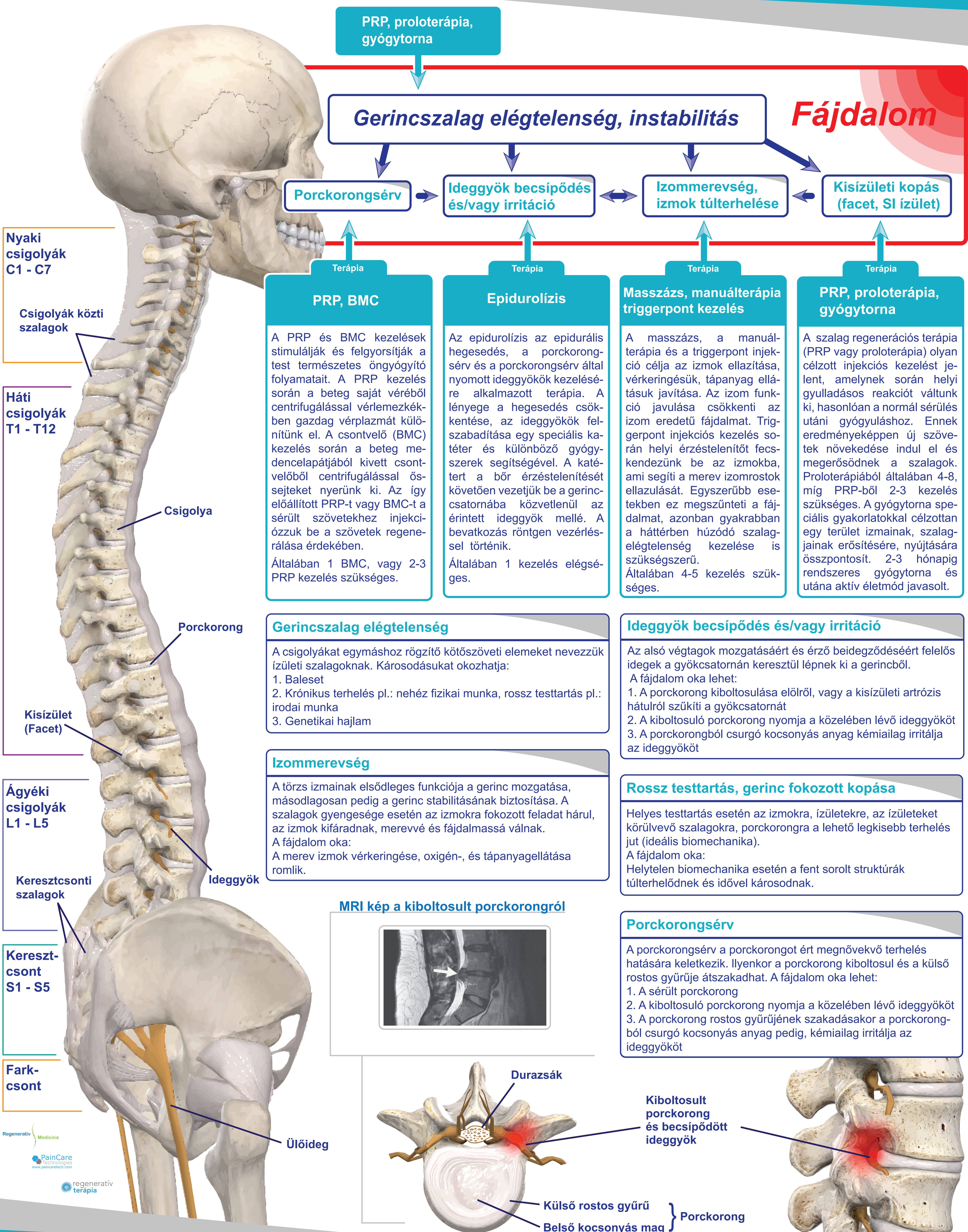


A krónikus gerincpanaszok főbb kiváltó okai és terápiái



PRP, proloterápia, gyógytorna

Gerincszalag elégtelenség, instabilitás

Fájdalom

Porckorongsérv

Ideggyők becsípődés és/vagy irritáció

Izommerevség, izmok túlterhelése

Kisízületi kopás (facet, SI ízület)

Nyaki csigolyák C1 - C7

Háti csigolyák T1 - T12

Ágyéki csigolyák L1 - L5

Fark-csont

Csigolyák közti szalagok

Csigolya

Porckorong

Kisízület (Facet)

Ideggyök

Keresztcsonti szalagok

Kereszt-csont S1 - S5

regeneratív Medicina
PainCare Technologies
regeneratív terápia

PRP, BMC

A PRP és BMC kezelések stimulálják és felgyorsítják a test természetes öngyógyító folyamatait. A PRP kezelés során a beteg saját véréből centrifugálással vérelemezkekben gazdag vérplazmát különítünk el. A csontvelő (BMC) kezelés során a beteg medencelapátjából kivett csontvelőből centrifugálással őssejteket nyerünk ki. Az így előállított PRP-t vagy BMC-t a sérült szövetekhez injektáljuk be a szövetek regenerálása érdekében.
Általában 1 BMC, vagy 2-3 PRP kezelés szükséges.

Epiduroolízis

Az epiduroolízis az epidurális hegesedés, a porckorongsérv és a porckorongsérv által nyomott ideggyökök kezelésére alkalmazott terápia. A lényege a hegesedés csökkentése, az ideggyökök felszabadítása egy speciális katéter és különböző gyógyszerek segítségével. A katétert a bőr érzéstelenítését követően vezetjük be a gerinc csatornába közvetlenül az érintett ideggyök mellé. A beavatkozás röntgen vezérléssel történik.
Általában 1 kezelés elégséges.

Masszázs, manuálterápia triggerpont kezelés

A masszázs, a manuálterápia és a triggerpont injekció célja az izmok ellazítása, vérkeringésük, tápanyag ellátásuk javítása. Az izom funkció javulása csökkenti az izom eredetű fájdalmat. Triggerpont injekciós kezelés során helyi érzéstelenítőt fecskendezünk be az izmokba, ami segíti a merev izomrostok ellazulását. Egyszerűbb esetekben ez megszünteti a fájdalmat, azonban gyakrabban a háttérben húzódó szalag-éltelenség kezelése is szükséges.
Általában 4-5 kezelés szükséges.

PRP, proloterápia, gyógytorna

A szalag regenerációs terápia (PRP vagy proloterápia) olyan célzott injekciós kezelést jelent, amelynek során helyi gyulladásos reakciót váltunk ki, hasonlóan a normál sérülés utáni gyógyuláshoz. Ennek eredményeképpen új szövetek növekedése indul el és megerősödnek a szalagok. Proloterápiából általában 4-8, míg PRP-ből 2-3 kezelés szükséges. A gyógytorna speciális gyakorlatokkal célzottan egy terület izmainak, szalagjainak erősítésére, nyújtására összpontosít. 2-3 hónapig rendszeres gyógytorna és utána aktív életmód javasolt.

Gerincszalag elégtelenség

A csigolyákat egymáshoz rögzítő kötőszöveti elemeket nevezzük ízületi szalagoknak. Károsodásukat okozhatja:
1. Baleset
2. Krónikus terhelés pl.: nehéz fizikai munka, rossz testtartás pl.: irodai munka
3. Genetikai hajlam

Izommerevség

A törzs izmainak elsődleges funkciója a gerinc mozgatása, másodlagosan pedig a gerinc stabilitásának biztosítása. A szalagok gyengesége esetén az izmokra fokozott feladat hárul, az izmok kifáradnak, merevvé és fájdalmassá válnak.
A fájdalom oka:
A merev izmok vérkeringése, oxigén-, és tápanyagellátása romlik.

Ideggyők becsípődés és/vagy irritáció

Az alsó végtagok mozgásáért és érző beidegződéséért felelős idegek a gyökcsatornán keresztül lépnek ki a gerincből.
A fájdalom oka lehet:
1. A porckorong kiboltosulása előlről, vagy a kisízületi artrózis hátulról szűkíti a gyökcsatornát
2. A kiboltosuló porckorong nyomja a közelében lévő ideggyököt
3. A porckorongból csurgó kocsonyás anyag kémiailag irritálja az ideggyököt

Rossz testtartás, gerinc fokozott kopása

Helyes testtartás esetén az izmokra, ízületekre, az ízületeket körülvevő szalagokra, porckorongra a lehető legkisebb terhelés jut (ideális biomechanika).
A fájdalom oka:
Helytelen biomechanika esetén a fent sorolt struktúrák túlterhelődnek és idővel károsodnak.

Porckorongsérv

A porckorongsérv a porckorongot ért megnövekvő terhelés hatására keletkezik. Ilyenkor a porckorong kiboltosul és a külső rostos gyűrűje átszakadhat. A fájdalom oka lehet:
1. A sérült porckorong
2. A kiboltosuló porckorong nyomja a közelében lévő ideggyököt
3. A porckorong rostos gyűrűjének szakadásakor a porckorongból csurgó kocsonyás anyag pedig, kémiailag irritálja az ideggyököt

MRI kép a kiboltosult porckorongról

